

Fahrzeug-Id: 81RS8FSR19 / 129581



**VW T-Roc 1.5 TSI DSG R-LINE  
+LED +ACC +RKAM +VIRTUA**  
1498cm<sup>3</sup>, 110 kW (150 PS), Benzin  
SUV/Geländewagen/Pickup, Automatik,  
Schwarz

**Preis: 28.750 €**

## Technische Daten

Preis	28.750 €
Fahrzeugzustand	Gebrauchtwagen
Fahrzeugtyp	SUV/Geländewagen/Pickup
Kilometerstand	39.975 km
Hubraum	1498 cm <sup>3</sup>
Leistung	110 kW (150 PS)
Kraftstoff	Benzin
Anzahl Sitzplätze	5
Anzahl Türen	4/5
Getriebe	Automatik
Umweltplakette	04.2024
Erstzulassung	Schwarz
Farbe	Klimatisierung
Klimaanlage	Velours
Innentyp	

## Ausstattungsmerkmale

Klimatisierung  
Garantie/Werksgarantie  
Leichtmetallfelgen  
Elektronisches Stabilitätsprogramm (ESP)  
Antiblockiersystem (ABS)  
Elektrische Wegfahrsperr  
Navigationssystem  
Elektrische Fensterheber  
Servolenkung  
Scheckheftgepflegt  
Tempomat  
LED-Scheinwerfer  
Sitzheizung Vorne  
hu-au-neu  
Elektrische Seitenspiegel  
Sportfahrwerk  
Bluetooth u.v.m.

## Beschreibung

### Highlights:

- \* Scheckheftgepflegt

### Technik + Sicherheit:

- \* Warnton und -leuchte für nicht angelegte Gurte vorn und hinten

### Multimedia:

- \* Musikstreaming integriert

### Assistenzsysteme:

- \* Fahrprofilwahl

### Innen:

- \* Einstiegsleisten vorn mit "R-Line"-Schriftzug

### Sitze + Polster:

- \* Sicherheitsoptimierte Kopfstützen vorn

**Aussen:**

- \* Außenspiegelgehäuse in Dachfarbe

**Scheinwerfer + Leuchten:**

- \* Nebelschlusslicht einseitig
- Rückfahrlicht beidseitig

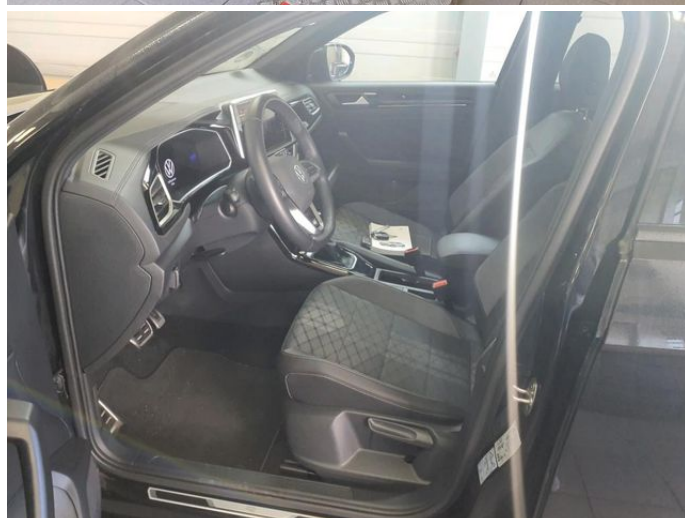
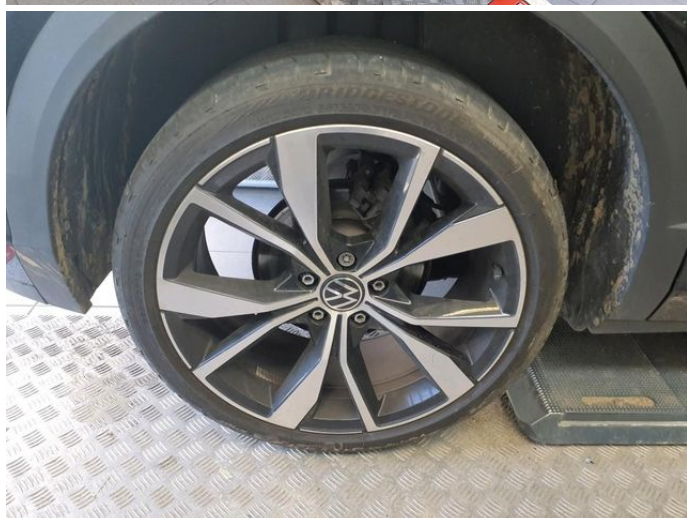
**Räder + Reifen:**

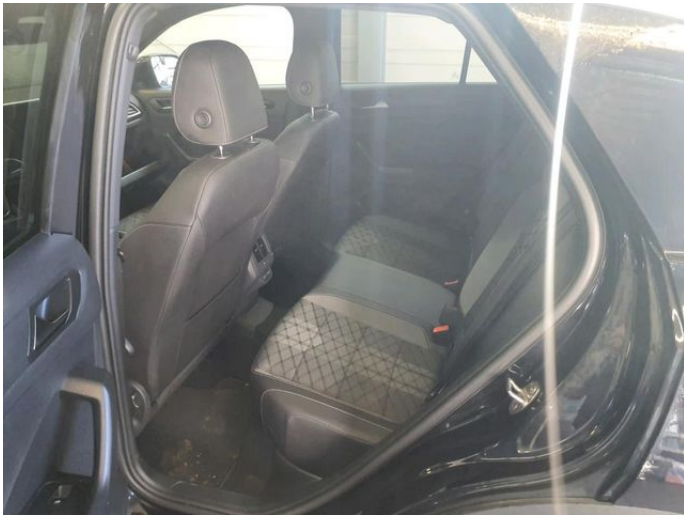
- \* Reifen 225/40 R 19

**Pakete:**

- ----(Abstandstempomat,LED Scheinwerfer)

## Weitere Bilder





## Ihr Auto. Unser Angebot. Deal?

Schnell und einfach verkaufen, auch ohne etwas Neues zu kaufen.

-  **Garantien**
-  **Inzahlungnahme**
-  **Finanzierung/  
Leasing**
-  **Ersatzwagen**
-  **Versicherung**
-  **Probefahrt**

und vieles mehr...



Alle Gebrauchtwagen auf [www.auto-timmer.de](http://www.auto-timmer.de)



Alle Abbildungen zeigen Sonderausstattungen gegen Mehrpreis. Farben können abweichen. Solange der Vorrat reicht. Alle Angaben ohne Gewähr. Irrtümer, Änderungen und Zwischenverkauf vorbehalten.

<sup>DAT</sup> Hinweis zu Kraftstoffverbrauch und CO<sub>2</sub>-Emissionen: Die angegebenen Werte wurden nach dem vorgeschriebenen Messverfahren [VO (EG) 715/2007 und VO (EG) 692/2008 in der jeweils geltenden Fassung] ermittelt. Die Angaben beziehen sich nicht auf ein einzelnes Fahrzeug und sind nicht Bestandteil des Angebotes, sondern dienen allein zu Vergleichszwecken zwischen den verschiedenen Fahrzeugtypen.

Hinweis nach Richtlinie 1999/94/EG: Der Kraftstoffverbrauch und die CO<sub>2</sub>-Emissionen eines Fahrzeugs hängen nicht nur von der effizienten Ausnutzung des Kraftstoffs durch das Fahrzeug ab, sondern werden auch vom Fahrverhalten und anderen nichttechnischen Faktoren beeinflusst. CO<sub>2</sub> ist das für die Erderwärmung hauptsächlich verantwortliche Treibhausgas. Weitere Informationen zum offiziellen Kraftstoffverbrauch und den offiziellen spezifischen CO<sub>2</sub>-Emissionen neuer Personenkraftwagen können dem „Leitfaden über den Kraftstoffverbrauch, die CO<sub>2</sub>-Emissionen und den Stromverbrauch neuer Personenkraftwagen“ entnommen werden, der bei uns oder unter [www.dat.de](http://www.dat.de) unentgeltlich erhältlich ist. Für weitere Informationen siehe Pkw-Energieverbrauchskennzeichnungsverordnung – Pkw-EnVKV.

\*Weitere Informationen zum offiziellen Kraftstoffverbrauch und zu den offiziellen spezifischen CO<sub>2</sub>-Emissionen und ggf. zum Stromverbrauch neuer Pkw können dem Leitfaden über den offiziellen Kraftstoffverbrauch, die offiziellen spezifischen CO<sub>2</sub>-Emissionen und den offiziellen Stromverbrauch neuer Pkw entnommen werden. Dieser ist an allen Verkaufsstellen und bei der Deutschen Automobil Treuhand GmbH unentgeltlich erhältlich, sowie unter [www.dat.de](http://www.dat.de).