

Fahrzeug-Id: 95RS8VVJ / 738295



VW T-Roc 1.5 TSI DSG STYLE *LED *VIRTUAL *ACC *TRAV

1498cm³, 110 kW (150 PS), Benzin
SUV/Geländewagen/Pickup, Automatik, Silber

Preis: 31.570 €

Technische Daten

Preis	31.570 €
Fahrzeugzustand	Gebrauchtwagen
Fahrzeugtyp	SUV/Geländewagen/Pickup
Kilometerstand	2.175 km
Hubraum	1498 cm ³
Leistung	110 kW (150 PS)
Kraftstoff	Benzin
Anzahl Sitzplätze	5
Anzahl Türen	4/5
Getriebe	Automatik
Umweltplakette	08.2023
Erstzulassung	Silber
Farbe	Klimatisierung
Klimaanlage	Stoff
Innentyp	

Ausstattungsmerkmale

Klimatisierung
Garantie/Werksgarantie
Leichtmetallfelgen
Elektronisches Stabilitätsprogramm (ESP)
Antiblockiersystem (ABS)
Elektrische Wegfahrsperre
Navigationssystem
Schlüssellose Zentralverriegelung
Elektrische Fensterheber
Servolenkung
Scheckheftgepflegt
Tempomat
LED-Scheinwerfer
Sitzheizung Vorne
hu-au-neu
Elektrische Seitenspiegel
Bluetooth u.v.m.

Beschreibung

Highlights:

- * Anschlussgarantie
- Laufzeit 3 Jahre im Anschluss an die Herstellergarantie
- maximale Gesamtleistung 100.000 km

Technik + Sicherheit:

- * Bremsbelagverschleißanzeige

Multimedia:

- * App-Connect inkl. App-Connect Wireless für Apple CarPlay und Android Auto

Assistenzsysteme:

- * Notruf-Service; keine Registrierung notwendig
- Dienst ist bei Auslieferung aktiviert

Innen:

- * Make-up-Spiegel beleuchtet in den Sonnenblenden

Sitze + Polster:

- * Schublade unter dem rechten Vordersitz

Aussen:

- * 4 Türen

Scheinwerfer + Leuchten:

- * Leuchte im Fußraum vorn

Räder + Reifen:

- * 4 Ganzjahresreifen 215/55 R 17

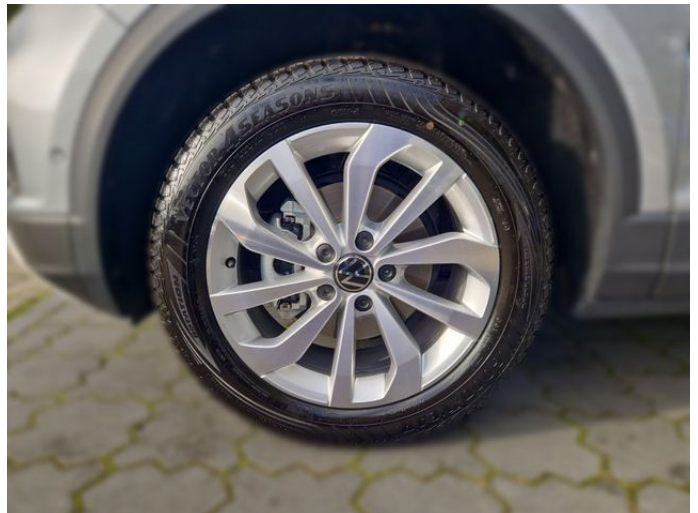
Sonstiges:

- * Dämpfung hinten
- Hochstandsfahrwerk

Finanzierungsbeispiel:

- ----(Abstandstempomat,LED Scheinwerfer,Keyless Entry)

Weitere Bilder







UNSERE LEISTUNGEN

 Garantien	 Inzahlungnahme
 Finanzierung/ Leasing	 Ersatzwagen
 Versicherung	 Probefahrt

und vieles mehr...



Alle Gebrauchtwagen auf www.auto-timmer.de



Alle Abbildungen zeigen Sonderausstattungen gegen Mehrpreis. Farben können abweichen. Solange der Vorrat reicht. Alle Angaben ohne Gewähr. Irrtümer, Änderungen und Zwischenverkauf vorbehalten.

^{DAT} Hinweis zu Kraftstoffverbrauch und CO₂-Emissionen: Die angegebenen Werte wurden nach dem vorgeschriebenen Messverfahren [VO (EG) 715/2007 und VO (EG) 692/2008 in der jeweils geltenden Fassung] ermittelt. Die Angaben beziehen sich nicht auf ein einzelnes Fahrzeug und sind nicht Bestandteil des Angebotes, sondern dienen allein zu Vergleichszwecken zwischen den verschiedenen Fahrzeugtypen.

Hinweis nach Richtlinie 1999/94/EG: Der Kraftstoffverbrauch und die CO₂-Emissionen eines Fahrzeugs hängen nicht nur von der effizienten Ausnutzung des Kraftstoffs durch das Fahrzeug ab, sondern werden auch vom Fahrverhalten und anderen nichttechnischen Faktoren beeinflusst. CO₂ ist das für die Erderwärmung hauptsächlich verantwortliche Treibhausgas. Weitere Informationen zum offiziellen Kraftstoffverbrauch und den offiziellen spezifischen CO₂-Emissionen neuer Personenkraftwagen können dem „Leitfaden über den Kraftstoffverbrauch, die CO₂-Emissionen und den Stromverbrauch neuer Personenkraftwagen“ entnommen werden, der bei uns oder unter www.dat.de unentgeltlich erhältlich ist. Für weitere Informationen siehe Pkw-Energieverbrauchskennzeichnungsverordnung – Pkw-EnVKV.

*Weitere Informationen zum offiziellen Kraftstoffverbrauch und zu den offiziellen spezifischen CO₂-Emissionen und ggf. zum Stromverbrauch neuer Pkw können dem Leitfaden über den offiziellen Kraftstoffverbrauch, die offiziellen spezifischen CO₂-Emissionen und den offiziellen Stromverbrauch neuer Pkw entnommen werden. Dieser ist an allen Verkaufsstellen und bei der Deutschen Automobil Treuhand GmbH unentgeltlich erhältlich, sowie unter www.dat.de.