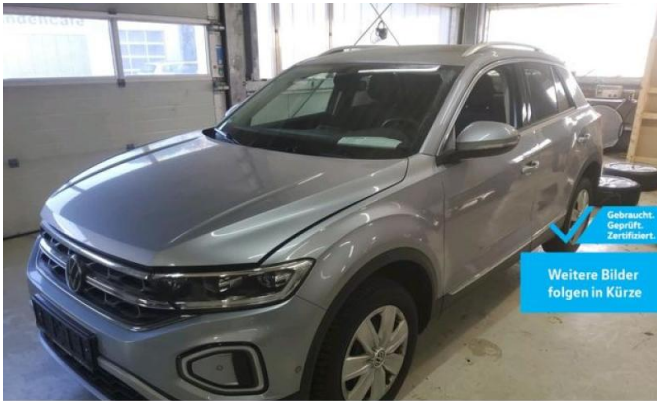


Fahrzeug-Id: 70LS8FSR4 / 662970



## VW T-Roc 2.0 TDI DSG STYLE

**+LED +ACC +VIRTUAL +NAVI**

1968cm<sup>3</sup>, 110 kW (150 PS), Diesel

SUV/Geländewagen/Pickup, Automatik, Silber

**Preis: 24.430 €**

### Technische Daten

Preis	24.430 €
Fahrzeugzustand	Gebrauchtwagen
Fahrzeugtyp	SUV/Geländewagen/Pickup
Kilometerstand	64.662 km
Hubraum	1968 cm <sup>3</sup>
Leistung	110 kW (150 PS)
Kraftstoff	Diesel
Anzahl Sitzplätze	5
Anzahl Türen	4/5
Getriebe	Automatik
Umweltplakette	05.2023
Erstzulassung	Silber
Farbe	Klimatisierung
Klimaanlage	Velours
Innentyp	

### Ausstattungsmerkmale

Klimatisierung  
Garantie/Werksgarantie  
Leichtmetallfelgen  
Elektronisches Stabilitätsprogramm (ESP)  
Antiblockiersystem (ABS)  
Elektrische Wegfahrsperrung  
Navigationssystem  
Elektrische Fensterheber  
Servolenkung  
Scheckheftgepflegt  
Tempomat  
LED-Scheinwerfer  
Sitzheizung Vorne  
Partikelfilter  
hu-au-neu  
Elektrische Seitenspiegel  
Bluetooth u.v.m.

### Beschreibung

#### Highlights:

- \* Scheckheftgepflegt

#### Technik + Sicherheit:

- \* Bremsbelagverschleißanzeige

#### Multimedia:

- \* Musikstreaming integriert

#### Assistenzsysteme:

- \* Notruf-Service; keine Registrierung notwendig
- Dienst ist bei Auslieferung aktiviert

#### Innen:

- \* Elektrische Luftzusatzheizung

**Sitze + Polster:**

- \* Sicherheitsoptimierte Kopfstützen vorn

**Aussen:**

- \* 4 Türen

**Scheinwerfer + Leuchten:**

- \* Leuchte im Fußraum vorn

**Räder + Reifen:**

- \* Reifen 215/55 R 17
- rollwiderstandsoptimiert

**Sonstiges:**

- ----(Abstandstempomat,LED Scheinwerfer)

## Weitere Bilder





## Qualitätszertifikat

**Optik**

- ✓ Lackierung
- ✓ Karosserie/Anbauteile
- ✓ Verglasung/Beleuchtung
- ✓ Felgen/Reifen
- ✓ Innenraum



**360°  
Gebrauchtwagen-Check**

**Technik**

- ✓ Aggregate/Antriebsstrang
- ✓ Lenkung/Fahrwerk
- ✓ Bremsanlage
- ✓ Unterboden/Abgasanlage
- ✓ Sicherheit/Elektrik

**Wartung**

- ✓ Wartung/Inspektion
- ✓ Hauptuntersuchung
- ✓ vollständiges Zubehör

**Garantie**

- ✓ Garantienachweis
- ✓ Qualitätszertifikat
- ✓ vollständige Unterlagen



## Unsere Leistungsversprechen

- |   |  |
|---|--|
| <ul style="list-style-type: none"> <li> 360° Gebrauchtwagen-Check</li> <li> Qualitätszertifikat</li> <li> Gebrauchtwagengarantie</li> <li> Wartungsfreiheit</li> <li> Umtauschrecht</li> </ul> | <ul style="list-style-type: none"> <li> Finanzdienstleistungen</li> <li> Versicherungsangebote</li> <li> Inzahlungnahme</li> <li> Mobilitätsgarantie</li> <li> Ersatzmobilität</li> </ul> |
|---|--|



Alle Abbildungen zeigen Sonderausstattungen gegen Mehrpreis. Farben können abweichen. Solange der Vorrat reicht. Alle Angaben ohne Gewähr. Irrtümer, Änderungen und Zwischenverkauf vorbehalten.

<sup>DAT</sup> Hinweis zu Kraftstoffverbrauch und CO<sub>2</sub>-Emissionen: Die angegebenen Werte wurden nach dem vorgeschriebenen Messverfahren [VO (EG) 715/2007 und VO (EG) 692/2008 in der jeweils geltenden Fassung] ermittelt. Die Angaben beziehen sich nicht auf ein einzelnes Fahrzeug und sind nicht Bestandteil des Angebotes, sondern dienen allein zu Vergleichszwecken zwischen den verschiedenen Fahrzeugtypen.

Hinweis nach Richtlinie 1999/94/EG: Der Kraftstoffverbrauch und die CO<sub>2</sub>-Emissionen eines Fahrzeugs hängen nicht nur von der effizienten Ausnutzung des Kraftstoffs durch das Fahrzeug ab, sondern werden auch vom Fahrverhalten und anderen nichttechnischen Faktoren beeinflusst. CO<sub>2</sub> ist das für die Erderwärmung hauptsächlich verantwortliche Treibhausgas. Weitere Informationen zum offiziellen Kraftstoffverbrauch und den offiziellen spezifischen CO<sub>2</sub>-Emissionen neuer Personenkraftwagen können dem „Leitfaden über den Kraftstoffverbrauch, die CO<sub>2</sub>-Emissionen und den Stromverbrauch neuer Personenkraftwagen“ entnommen werden, der bei uns oder unter [www.dat.de](http://www.dat.de) unentgeltlich erhältlich ist. Für weitere Informationen siehe Pkw-Energieverbrauchskennzeichnungsverordnung – Pkw-EnVKV.

\*Weitere Informationen zum offiziellen Kraftstoffverbrauch und zu den offiziellen spezifischen CO<sub>2</sub>-Emissionen und ggf. zum Stromverbrauch neuer Pkw können dem Leitfaden über den offiziellen Kraftstoffverbrauch, die offiziellen spezifischen CO<sub>2</sub>-Emissionen und den offiziellen Stromverbrauch neuer Pkw entnommen werden. Dieser ist an allen Verkaufsstellen und bei der Deutschen Automobil Treuhand GmbH unentgeltlich erhältlich, sowie unter [www.dat.de](http://www.dat.de).