

Fahrzeug-Id: 98DVT104 / 000398



VW Tayron 2.0 TDI 142 kW
4Motion R-Line*AHK*Harman*
1968cm³, 142 kW (193 PS), Diesel
SUV/Geländewagen/Pickup, Automatik, Grau

Preis: 56.880 €

Technische Daten

Preis	56.880 €
Fahrzeugzustand	Vorführfahrzeug
Fahrzeugtyp	SUV/Geländewagen/Pickup
Kilometerstand	15.800 km
Hubraum	1968 cm ³
Leistung	142 kW (193 PS)
Kraftstoff	Diesel
Anzahl Türen	4/5
Getriebe	Automatik
Umweltplakette	07.2025
Erstzulassung	Grau
Farbe	Klimatisierung
Klimaanlage	Stoff
Innentyp	

Ausstattungsmerkmale

Klimatisierung
Garantie/Werksgarantie
Leichtmetallfelgen
Elektronisches Stabilitätsprogramm (ESP)
Antiblockiersystem (ABS)
Elektrische Wegfahrsperre
Navigationssystem
Schiebedach
Schlüssellose Zentralverriegelung
Elektrische Fensterheber
Servolenkung
Scheckheftgepflegt
Tempomat
Standheizung
LED-Scheinwerfer
Sitzheizung Vorne
Partikelfilter u.v.m.

Verbrauch (WLTP)

6,6 l/100km (kombiniert)
8,7 l/100km (Innenstadt)
5,7 l/100km (Stadttrand)
6,5 l/100km (Landstraße)
6,6 l/100km (Autobahn)
173 g/km (komb.)

CO₂-Emissionen (WLTP)

CO₂-Klasse

Auf Grundlage der CO₂-Emissionen (kombiniert)



Energiekosten bei 15.000 km Jahresfahrleistung

1.931 €/Jahr

Kraftstoffpreis

1,95 €/l (Jahresdurchschnitt 2023)

Mögliche CO₂-Kosten über die nächsten 10 Jahre (15.000 km/Jahr)

2.984 € (bei einem angenommenen mittleren durchschnittlichen CO₂-Preis von 115 €/t)

1.298 € (bei einem angenommenen niedrigen durchschnittlichen CO₂-Preis von 50 €/t)

4.931 € (bei einem angenommenen hohen durchschnittlichen CO₂-Preis von 190 €/t)
376 €/Jahr

Kraftfahrzeugsteuer

Beschreibung

Technik + Sicherheit:

- * Frontscheibe in Verbundsicherheitsglas
- drahtlos beheizbar und infrarot-reflektierend
- geräuschkämmend

Multimedia:

- * Infotainment-System mit 38,1-cm-Display (15 Zoll)

Assistenzsysteme:

- * Notruf-Service
- Laufzeit 10 Jahre ab Erstauslieferung
- Voraussetzung: Verfügbarkeit benötigter Mobilfunknetze

Innen:

- * Netztrennwand

Sitze + Polster:

- * Vordersitze höheneinstellbar
- ergoActive-Sitz auf der Fahrerseite

Aussen:

- * Außenspiegel elektrisch einstell-
- anklapp- und beheizbar; auf Fahrerseite abblendend
- Memory-Funktion

Scheinwerfer + Leuchten:

- * Fahrlichtschaltung automatisch
- mit LED-Tagfahrlicht sowie "Coming home"- und "Leaving home"-Funktion

Räder + Reifen:

- * 4 Leichtmetallräder "Leeds" 8,5 J x 20 in Schwarz/Grau
- Oberfläche glanzgedreht
- Volkswagen R Leeds 8,5 J x 20
- in Schwarz / Grau /glanzgedreht
- Volkswagen R; Reifen 255/40 R 20

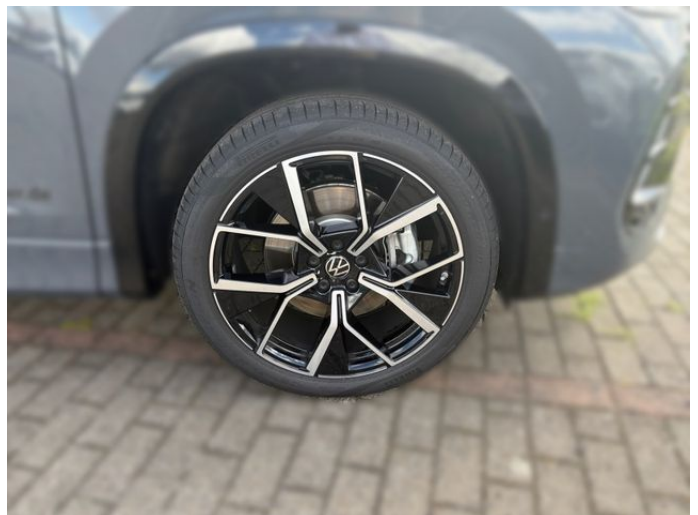
Pakete:

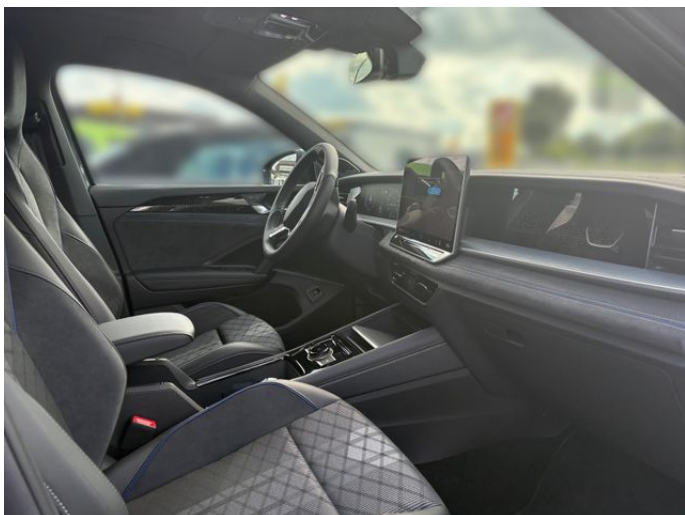
- * Dekor-Set "R-Line"
- durchleuchtet

Finanzierungsbeispiel:

- ----(Abstandstempomat,LED Scheinwerfer,Keyless Entry)

Weitere Bilder







Alle Abbildungen zeigen Sonderausstattungen gegen Mehrpreis. Farben können abweichen. Solange der Vorrat reicht. Alle Angaben ohne Gewähr. Irrtümer, Änderungen und Zwischenverkauf vorbehalten.

^{DAT} Hinweis zu Kraftstoffverbrauch und CO₂-Emissionen: Die angegebenen Werte wurden nach dem vorgeschriebenen Messverfahren [VO (EG) 715/2007 und VO (EG) 692/2008 in der jeweils geltenden Fassung] ermittelt. Die Angaben beziehen sich nicht auf ein einzelnes Fahrzeug und sind nicht Bestandteil des Angebotes, sondern dienen allein zu Vergleichszwecken zwischen den verschiedenen Fahrzeugtypen.

Hinweis nach Richtlinie 1999/94/EG: Der Kraftstoffverbrauch und die CO₂-Emissionen eines Fahrzeugs hängen nicht nur von der effizienten Ausnutzung des Kraftstoffs durch das Fahrzeug ab, sondern werden auch vom Fahrverhalten und anderen nichttechnischen Faktoren beeinflusst. CO₂ ist das für die Erderwärmung hauptsächlich verantwortliche Treibhausgas. Weitere Informationen zum offiziellen Kraftstoffverbrauch und den offiziellen spezifischen CO₂-Emissionen neuer Personenkraftwagen können dem „Leitfaden über den Kraftstoffverbrauch, die CO₂-Emissionen und den Stromverbrauch neuer Personenkraftwagen“ entnommen werden, der bei uns oder unter www.dat.de unentgeltlich erhältlich ist. Für weitere Informationen siehe Pkw-Energieverbrauchskennzeichnungsverordnung – Pkw-EnVKV.

*Weitere Informationen zum offiziellen Kraftstoffverbrauch und zu den offiziellen spezifischen CO₂-Emissionen und ggf. zum Stromverbrauch neuer Pkw können dem Leitfaden über den offiziellen Kraftstoffverbrauch, die offiziellen spezifischen CO₂-Emissionen und den offiziellen Stromverbrauch neuer Pkw entnommen werden. Dieser ist an allen Verkaufsstellen und bei der Deutschen Automobil Treuhand GmbH unentgeltlich erhältlich, sowie unter www.dat.de.