

Fahrzeug-Id: 11RS8VVJ16 / 020111

Aktionsfinanzierung

Fahrzeugpreis: 39.950,00 €
 Anzahlung: 15.809,13 €
 Nettodarlehensbetrag: 24.140,87 €

Sollzins (gebunden) p.a.: 3,92 %
 Effektiver Jahreszins: 3,99 %
 Laufzeit: 24 Monate
 Jährliche Fahrleistung: 10.000 km
 Schlussrate mit: 22.780,41 €
 Gesamtbetrag: 26.116,41 €
 23 mtl. Finanzierungsraten à 139,00 €

* Ein Angebot der Volkswagen Bank GmbH, Gilbo-
vertrag nötigen Vertragsunterlagen zusammenf.

Für 139,00 €
mtl. finanzieren¹



GERADE EINGETROFFEN.
FAHRZEUG WIRD AUFBEREITET.









VW Tayron 2.0 TDI DSG 4M LIFE
+AHK +360° +DCC +IQ.L
 1968cm³, 142 kW (193 PS), Diesel
 SUV/Geländewagen/Pickup, Automatik,
 Schwarz

Preis: 39.950 €

Technische Daten

Preis	39.950 €
Fahrzeugzustand	Jahreswagen
Fahrzeugtyp	SUV/Geländewagen/Pickup
Kilometerstand	24.226 km
Hubraum	1968 cm ³
Leistung	142 kW (193 PS)
Kraftstoff	Diesel
Anzahl Sitzplätze	7
Anzahl Türen	4/5
Getriebe	Automatik
Umweltplakette	06.2025
Erstzulassung	Schwarz
Farbe	Klimatisierung
Klimaanlage	Teilleider
Innentyp	

Ausstattungsmerkmale

Klimatisierung
 Garantie/Werksgarantie
 Leichtmetallfelgen
 Elektronisches Stabilitätsprogramm (ESP)
 Antiblockiersystem (ABS)
 Elektrische Wegfahrsperrung
 Navigationssystem
 Schlüssellose Zentralverriegelung
 Elektrische Fensterheber
 Servolenkung
 Scheckheftgepflegt
 Tempomat
 LED-Scheinwerfer
 Sitzheizung Vorne
 Partikelfilter
 hu-au-neu
 Elektrische Seitenspiegel u.v.m.

Beschreibung

Highlights:

- * Scheckheftgepflegt

Technik + Sicherheit:

- * Elektronische Parkbremse inkl. Auto-Hold-Funktion

Multimedia:

- * Musikstreaming integriert

Assistenzsysteme:

- * Abbiegebremsfunktion und Ausweichunterstützung

Innen:

- * Dachhimmel in Ceramique

Sitze + Polster:

- * 2 Sitzplätze in 3. Sitzreihe; inkl. Rücksitzbank und -lehne asymmetrisch geteilt umklappbar

Aussen:

- * Wärmeschutzverglasung grün
- seitlich und hinten

Scheinwerfer + Leuchten:

- * Fahrlichtschaltung automatisch
- mit LED-Tagfahrlicht sowie "Coming home"- und "Leaving home"-Funktion

Räder + Reifen:

- * Ganzjahresreifen 235/55 R 18

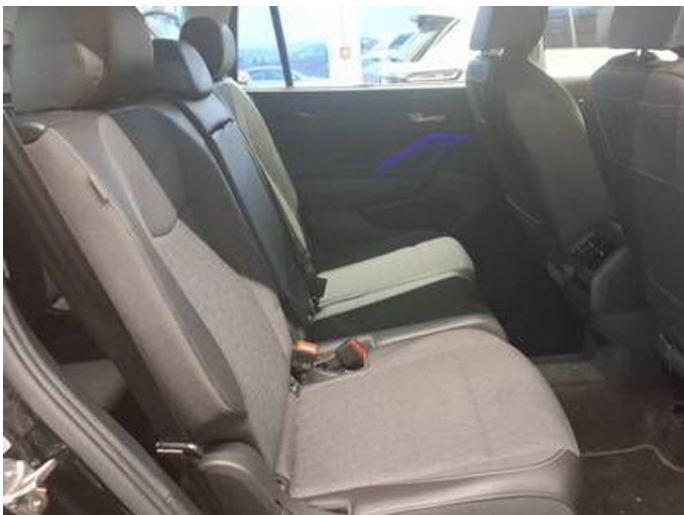
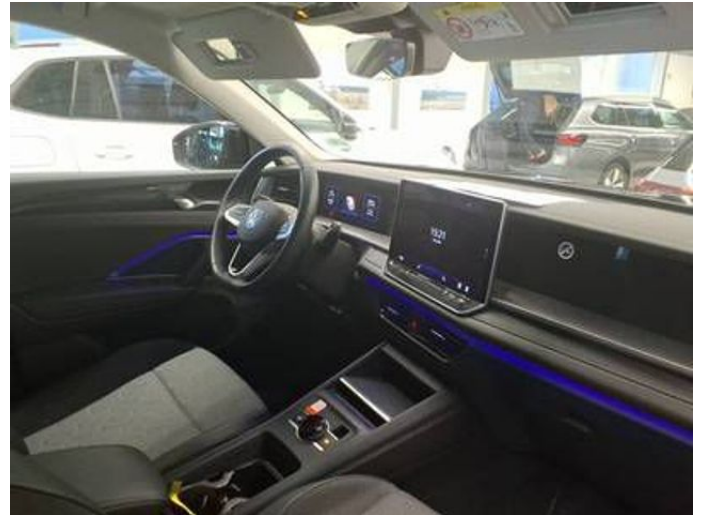
Sonstiges:

- * Life

Finanzierungsbeispiel:

- ----(Abstandstempomat, LED Scheinwerfer, Keyless Entry)

Weitere Bilder





Ihr Auto. Unser Angebot. Deal?

Schnell und einfach verkaufen, auch ohne etwas Neues zu kaufen.

- Garantien
- Inzahlungnahme
- Finanzierung/Leasing
- Ersatzwagen
- Versicherung
- Probefahrt

und vieles mehr...



Alle Gebrauchtwagen auf www.auto-timmer.de



Alle Abbildungen zeigen Sonderausstattungen gegen Mehrpreis. Farben können abweichen. Solange der Vorrat reicht. Alle Angaben ohne Gewähr. Irrtümer, Änderungen und Zwischenverkauf vorbehalten.

^{DAT} Hinweis zu Kraftstoffverbrauch und CO₂-Emissionen: Die angegebenen Werte wurden nach dem vorgeschriebenen Messverfahren [VO (EG) 715/2007 und VO (EG) 692/2008 in der jeweils geltenden Fassung] ermittelt. Die Angaben beziehen sich nicht auf ein einzelnes Fahrzeug und sind nicht Bestandteil des Angebotes, sondern dienen allein zu Vergleichszwecken zwischen den verschiedenen Fahrzeugtypen.

Hinweis nach Richtlinie 1999/94/EG: Der Kraftstoffverbrauch und die CO₂-Emissionen eines Fahrzeugs hängen nicht nur von der effizienten Ausnutzung des Kraftstoffs durch das Fahrzeug ab, sondern werden auch vom Fahrverhalten und anderen nichttechnischen Faktoren beeinflusst. CO₂ ist das für die Erderwärmung hauptsächlich verantwortliche Treibhausgas. Weitere Informationen zum offiziellen Kraftstoffverbrauch und den offiziellen spezifischen CO₂-Emissionen neuer Personenkraftwagen können dem „Leitfaden über den Kraftstoffverbrauch, die CO₂-Emissionen und den Stromverbrauch neuer Personenkraftwagen“ entnommen werden, der bei uns oder unter www.dat.de unentgeltlich erhältlich ist. Für weitere Informationen siehe Pkw-Energieverbrauchskennzeichnungsverordnung – Pkw-EnVKV.

*Weitere Informationen zum offiziellen Kraftstoffverbrauch und zu den offiziellen spezifischen CO₂-Emissionen und ggf. zum Stromverbrauch neuer Pkw können dem Leitfaden über den offiziellen Kraftstoffverbrauch, die offiziellen spezifischen CO₂-Emissionen und den offiziellen Stromverbrauch neuer Pkw entnommen werden. Dieser ist an allen Verkaufsstellen und bei der Deutschen Automobil Treuhand GmbH unentgeltlich erhältlich, sowie unter www.dat.de.