

Fahrzeug-Id: 09GS8FSY1 / 395209



VW Tiguan 2.0 TDI COMFORT

AHK*NAVI*SHZ*CLIMA*ALU

1968cm³, 110 kW (150 PS), Diesel
SUV/Geländewagen/Pickup, Schaltgetriebe,
Schwarz

Preis: 25.950 €



Technische Daten

Preis	25.950 €
Fahrzeugzustand	Gebrauchtwagen
Fahrzeugtyp	SUV/Geländewagen/Pickup
Kilometerstand	33.198 km
Hubraum	1968 cm ³
Leistung	110 kW (150 PS)
Kraftstoff	Diesel
Anzahl Sitzplätze	5
Anzahl Türen	4/5
Getriebe	Schaltgetriebe
Umweltplakette	07.2020
Erstzulassung	Schwarz
Farbe	Klimatisierung
Klimaanlage	Stoff
Innentyp	

Ausstattungsmerkmale

Klimatisierung
Garantie/Werksgarantie
Leichtmetallfelgen
Elektronisches Stabilitätsprogramm (ESP)
Antiblockiersystem (ABS)
Elektrische Wegfahrsperr
Navigationssystem
Elektrische Fensterheber
Servolenkung
Scheckheftgepflegt
Sitzheizung Vorne
Partikelfilter
hu-au-neu
Elektrische Seitenspiegel
Bluetooth
Bordcomputer
CD-Spieler u.v.m.

Beschreibung

Highlights:

- * Anschlussgarantie
- Laufzeit 3 Jahre im Anschluss an die Herstellergarantie
- maximale Gesamtleistung 100 000 km

Technik + Sicherheit:

- * Warnton und -leuchte für nicht angelegte Gurte vorn und hinten

Multimedia:

- * App-Connect und "Volkswagen Media Control"

Assistenzsysteme:

- * Multifunktionskamera

Innen:

- * Raucherausführung - Aschenbecher und Zigarettenanzünder vorn

Sitze + Polster:

- * Klappstische an den Rückseiten der Vordersitze

Aussen:

- * Außenspiegelgehäuse und Türgriffe in Wagenfarbe

Scheinwerfer + Leuchten:

- * Nebelschlussleuchte

Räder + Reifen:

- * AirStop®-Ganzjahresreifen 215/65 R 17

Pakete:

- * "UNITED"-Paket

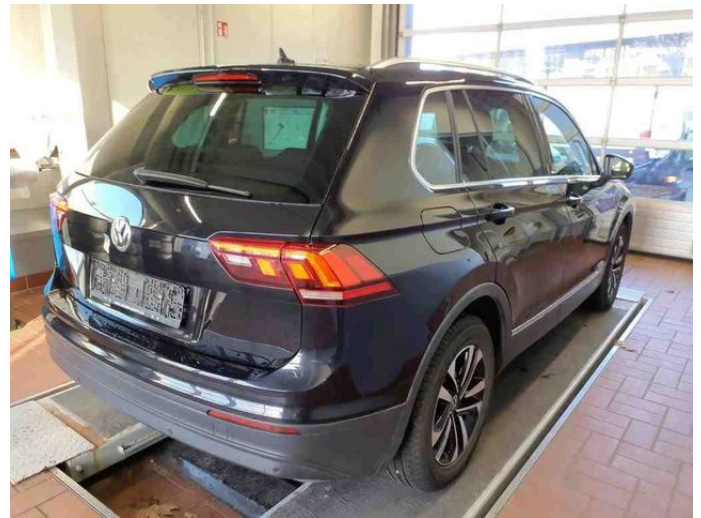
Sonstiges:

- * Innenleuchten im Fußraum vorn

Finanzierungsbeispiel:

- Änderungen
- Zwischenverkauf und Irrtümer vorbehalten!

Weitere Bilder



Alle Abbildungen zeigen Sonderausstattungen gegen Mehrpreis. Farben können abweichen. Solange der Vorrat reicht. Alle Angaben ohne Gewähr. Irrtümer, Änderungen und Zwischenverkauf vorbehalten.

^{DAT} Hinweis zu Kraftstoffverbrauch und CO₂-Emissionen: Die angegebenen Werte wurden nach dem vorgeschriebenen Messverfahren [VO (EG) 715/2007 und VO (EG) 692/2008 in der jeweils geltenden Fassung] ermittelt. Die Angaben beziehen sich nicht auf ein einzelnes Fahrzeug und sind nicht Bestandteil des Angebotes, sondern dienen allein zu Vergleichszwecken zwischen den verschiedenen Fahrzeugtypen.

Hinweis nach Richtlinie 1999/94/EG: Der Kraftstoffverbrauch und die CO₂-Emissionen eines Fahrzeugs hängen nicht nur von der effizienten Ausnutzung des Kraftstoffs durch das Fahrzeug ab, sondern werden auch vom Fahrverhalten und anderen nichttechnischen Faktoren beeinflusst. CO₂ ist das für die Erderwärmung hauptsächlich verantwortliche Treibhausgas. Weitere Informationen zum offiziellen Kraftstoffverbrauch und den offiziellen spezifischen CO₂-Emissionen neuer Personenkraftwagen können dem „Leitfaden über den Kraftstoffverbrauch, die CO₂-Emissionen und den Stromverbrauch neuer Personenkraftwagen“ entnommen werden, der bei uns oder unter www.dat.de unentgeltlich erhältlich ist. Für weitere Informationen siehe Pkw-Energieverbrauchskennzeichnungsverordnung – Pkw-EnVKV.

*Weitere Informationen zum offiziellen Kraftstoffverbrauch und zu den offiziellen spezifischen CO₂-Emissionen und ggf. zum Stromverbrauch neuer Pkw können dem Leitfaden über den offiziellen Kraftstoffverbrauch, die offiziellen spezifischen CO₂-Emissionen und den offiziellen Stromverbrauch neuer Pkw entnommen werden. Dieser ist an allen Verkaufsstellen und bei der Deutschen Automobil Treuhand GmbH unentgeltlich erhältlich, sowie unter www.dat.de.