

Fahrzeug-Id: 58DS8FSR2 / 027758

Aktionsfinanzierung

Für 279,00 €  
mtl. finanzieren<sup>1</sup>



Fahrzeugpreis:	25.550,00 €
Anzahlung:	6.359,88 €
Nettodarlehensbetrag:	19.190,12 €
Sollzins (gebunden) p.a.:	6,78 %
Effektiver Jahreszins:	6,99 %
Laufzeit:	24 Monate
Jährliche Fahrleistung:	10.000 km
Schlussrate mit:	15.096,32 €
Gesamtbetrag:	21.792,32 €
23 mtl. Finanzierungsraten	à 279,00 €

<sup>1</sup>Ein Angebot der Volkswagen Bank GmbH, Gilhoferstraße 57, 38112 Braunschweig, für die wir als ungebundener Vermittler gemeinsam mit dem Kunden die für den Finanzierungsvertrag nötigen Vertragsunterlagen zusammenstellen. Bonität vorausgesetzt. Änderungen und Irrtümer vorbehalten. Es besteht ein gesetzliches Widerrufsrecht für Verbraucher.



## Technische Daten

Preis	25.550 €
Fahrzeugzustand	Gebrauchtwagen
Fahrzeugtyp	SUV/Geländewagen/Pickup
Kilometerstand	92.519 km
Hubraum	1968 cm <sup>3</sup>
Leistung	110 kW (150 PS)
Kraftstoff	Diesel
Anzahl Sitzplätze	5
Anzahl Türen	4/5
Getriebe	Automatik
Umweltplakette	04.2022
Erstzulassung	Grau
Farbe	Klimatisierung
Klimaanlage	Stoff
Innentyp	

## VW Tiguan 2.0 TDI DSG LIFE

**+AHK +LED +ACC +NAVI +SH**

1968cm<sup>3</sup>, 110 kW (150 PS), Diesel

SUV/Geländewagen/Pickup, Automatik, Grau

**Preis: 25.550 €**

## Ausstattungsmerkmale

Klimatisierung  
 Garantie/Werksgarantie  
 Leichtmetallfelgen  
 Elektronisches Stabilitätsprogramm (ESP)  
 Antiblockiersystem (ABS)  
 Elektrische Wegfahrsperr  
 Navigationssystem  
 Elektrische Fensterheber  
 Servolenkung  
 Scheckheftgepflegt  
 Tempomat  
 LED-Scheinwerfer  
 Sitzheizung Vorne  
 Partikelfilter  
 hu-au-neu  
 Elektrische Seitenspiegel  
 Bluetooth u.v.m.

## Beschreibung

### Highlights:

- \* Scheckheftgepflegt

### Technik + Sicherheit:

- \* Abgasnorm EU6 AP

### Multimedia:

- \* Musikstreaming integriert

### Assistenzsysteme:

- \* Notruf-Service; keine Registrierung notwendig
- Dienst ist bei Auslieferung aktiviert

### Innen:

- \* 12-V-Steckdose an der Mittelkonsole hinten und im Gepäckraum

**Sitze + Polster:**

- \* Schubladen unter den Vordersitzen

**Aussen:**

- \* Zierleisten schwarz

**Scheinwerfer + Leuchten:**

- \* Leuchte im Fußraum vorn

**Räder + Reifen:**

- \* Reifen 215/65 R 17
- Rollwiderstandsklasse A

**Pakete:**

- \* "Business Premium"-Paket

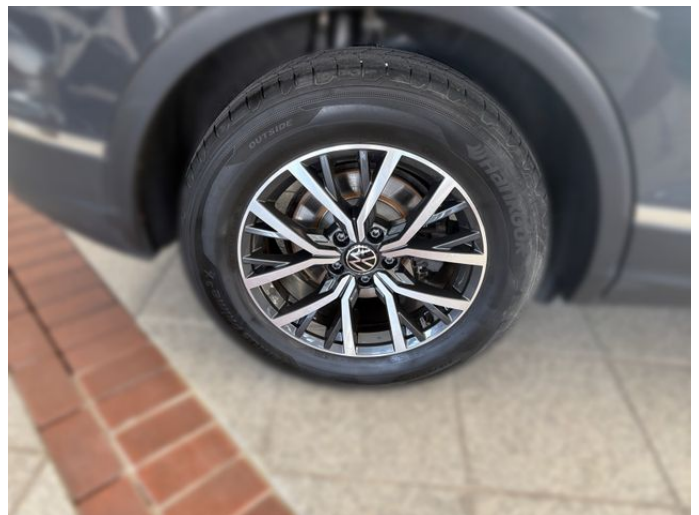
**Sonstiges:**

- \* Komfortausstattung

**Finanzierungsbeispiel:**

- ----(Abstandstempomat,LED Scheinwerfer)

## Weitere Bilder









Alle Abbildungen zeigen Sonderausstattungen gegen Mehrpreis. Farben können abweichen. Solange der Vorrat reicht. Alle Angaben ohne Gewähr. Irrtümer, Änderungen und Zwischenverkauf vorbehalten.

<sup>DAT</sup> Hinweis zu Kraftstoffverbrauch und CO<sub>2</sub>-Emissionen: Die angegebenen Werte wurden nach dem vorgeschriebenen Messverfahren [VO (EG) 715/2007 und VO (EG) 692/2008 in der jeweils geltenden Fassung] ermittelt. Die Angaben beziehen sich nicht auf ein einzelnes Fahrzeug und sind nicht Bestandteil des Angebotes, sondern dienen allein zu Vergleichszwecken zwischen den verschiedenen Fahrzeugtypen.

Hinweis nach Richtlinie 1999/94/EG: Der Kraftstoffverbrauch und die CO<sub>2</sub>-Emissionen eines Fahrzeugs hängen nicht nur von der effizienten Ausnutzung des Kraftstoffs durch das Fahrzeug ab, sondern werden auch vom Fahrverhalten und anderen nichttechnischen Faktoren beeinflusst. CO<sub>2</sub> ist das für die Erderwärmung hauptsächlich verantwortliche Treibhausgas. Weitere Informationen zum offiziellen Kraftstoffverbrauch und den offiziellen spezifischen CO<sub>2</sub>-Emissionen neuer Personenkraftwagen können dem „Leitfaden über den Kraftstoffverbrauch, die CO<sub>2</sub>-Emissionen und den Stromverbrauch neuer Personenkraftwagen“ entnommen werden, der bei uns oder unter [www.dat.de](http://www.dat.de) unentgeltlich erhältlich ist. Für weitere Informationen siehe Pkw-Energieverbrauchskennzeichnungsverordnung – Pkw-EnVKV.

\*Weitere Informationen zum offiziellen Kraftstoffverbrauch und zu den offiziellen spezifischen CO<sub>2</sub>-Emissionen und ggf. zum Stromverbrauch neuer Pkw können dem Leitfaden über den offiziellen Kraftstoffverbrauch, die offiziellen spezifischen CO<sub>2</sub>-Emissionen und den offiziellen Stromverbrauch neuer Pkw entnommen werden. Dieser ist an allen Verkaufsstellen und bei der Deutschen Automobil Treuhand GmbH unentgeltlich erhältlich, sowie unter [www.dat.de](http://www.dat.de).