

Fahrzeug-Id: 90BS8FSY4 / 017290



**VW up! 1.0 Move *KLIMA
*BLUETOOTH ***
999cm³, 48 kW (65 PS), Benzin
Limousine, Schaltgetriebe, Rot

Preis: 10.970 €

Technische Daten

| | |
|-------------------|---------------------|
| Preis | 10.970 € |
| Fahrzeugzustand | Gebrauchtwagen |
| Fahrzeugtyp | Limousine |
| Kilometerstand | 26.149 km |
| Hubraum | 999 cm ³ |
| Leistung | 48 kW (65 PS) |
| Kraftstoff | Benzin |
| Anzahl Sitzplätze | 4 |
| Anzahl Türen | 2/3 |
| Getriebe | Schaltgetriebe |
| Umweltplakette | 02.2021 |
| Erstzulassung | Rot |
| Farbe | Klimatisierung |
| Klimaanlage | Stoff |
| Innentyp | |

Ausstattungsmerkmale

Klimatisierung
Garantie/Werksgarantie
Elektronisches Stabilitätsprogramm (ESP)
Antiblockiersystem (ABS)
Elektrische Wegfahrsperre
Elektrische Fensterheber
Servolenkung
Scheckheftgepflegt
hu-au-neu
Bluetooth
Bordcomputer
Freisprecheinrichtung
Tuner/Radio
Traktionskontrolle (ASR)
Start/Stopp-Automatik
Nichtraucherfahrzeug
readyToDriveTr u.v.m.

Beschreibung

Highlights:

- * Garantie

Technik + Sicherheit:

- * 3-Zylinder-Ottomotor 1,0 l
- 48 kW

Multimedia:

- * 2 Lautsprecher

Assistenzsysteme:

- * Multifunktionskamera

Innen:

- * dash pad "black cube"

Sitze + Polster:

- * 2 Kopfstützen hinten
- absenkbar

Aussen:

- * Außenspiegel auf Fahrerseite konvex

Scheinwerfer + Leuchten:

- * Gepäckraumbeleuchtung

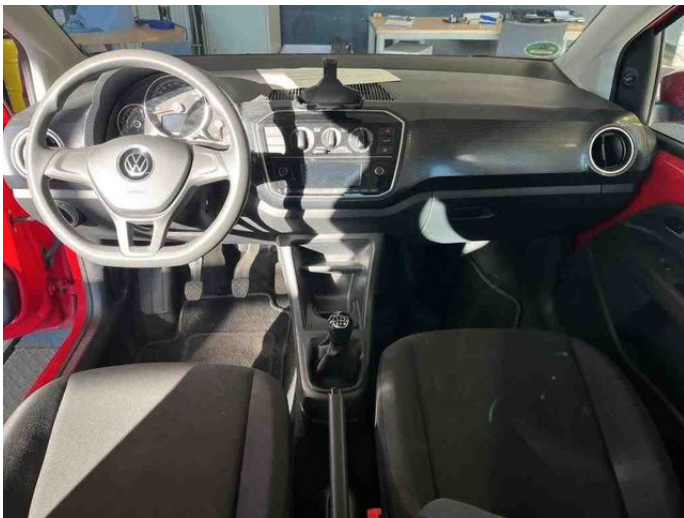
Räder + Reifen:

- * Tire Mobility Set: 12-Volt-Kompressor und Reifendichtmittel

Sonstiges:

- Änderungen
- Zwischenverkauf und Irrtümer vorbehalten!

Weitere Bilder



Unsere Leistungsversprechen

-  360° Gebrauchtwagen-Check
-  Qualitätszertifikat
-  Gebrauchtwagengarantie
-  Wartungsfreiheit
-  Umtauschrecht
-  Finanzdienstleistungen
-  Versicherungsangebote
-  Anzahlungnahme
-  Mobilitätsgarantie
-  Ersatzmobilität

 **Zertifizierte Gebrauchtwagen**

Qualitätszertifikat

 **Optik**

- ✓ Lackierung
- ✓ Karosserie/Anbauteile
- ✓ Verglasung/Beleuchtung
- ✓ Felgen/Reifen
- ✓ Innenraum



Technik 

- Aggregate/Antriebsstrang ✓
- Lenkung/Fahrwerk ✓
- Bremsanlage ✓
- Unterboden/Abgasanlage ✓
- Sicherheit/Elektrik ✓

 **Wartung**

- ✓ Wartung/Inspektion
- ✓ Hauptuntersuchung
- ✓ vollständiges Zubehör



Garantie

- Garantienachweis ✓
- Qualitätszertifikat ✓
- vollständige Unterlagen ✓

 **Zertifizierte Gebrauchtwagen**

Alle Abbildungen zeigen Sonderausstattungen gegen Mehrpreis. Farben können abweichen. Solange der Vorrat reicht. Alle Angaben ohne Gewähr. Irrtümer, Änderungen und Zwischenverkauf vorbehalten.

^{DAT} Hinweis zu Kraftstoffverbrauch und CO₂-Emissionen: Die angegebenen Werte wurden nach dem vorgeschriebenen Messverfahren [VO (EG) 715/2007 und VO (EG) 692/2008 in der jeweils geltenden Fassung] ermittelt. Die Angaben beziehen sich nicht auf ein einzelnes Fahrzeug und sind nicht Bestandteil des Angebotes, sondern dienen allein zu Vergleichszwecken zwischen den verschiedenen Fahrzeugtypen.

Hinweis nach Richtlinie 1999/94/EG: Der Kraftstoffverbrauch und die CO₂-Emissionen eines Fahrzeugs hängen nicht nur von der effizienten Ausnutzung des Kraftstoffs durch das Fahrzeug ab, sondern werden auch vom Fahrverhalten und anderen nichttechnischen Faktoren beeinflusst. CO₂ ist das für die Erderwärmung hauptsächlich verantwortliche Treibhausgas. Weitere Informationen zum offiziellen Kraftstoffverbrauch und den offiziellen spezifischen CO₂-Emissionen neuer Personenkraftwagen können dem „Leitfaden über den Kraftstoffverbrauch, die CO₂-Emissionen und den Stromverbrauch neuer Personenkraftwagen“ entnommen werden, der bei uns oder unter www.dat.de unentgeltlich erhältlich ist. Für weitere Informationen siehe Pkw-Energieverbrauchskennzeichnungsverordnung – Pkw-EnVKV.

*Weitere Informationen zum offiziellen Kraftstoffverbrauch und zu den offiziellen spezifischen CO₂-Emissionen und ggf. zum Stromverbrauch neuer Pkw können dem Leitfaden über den offiziellen Kraftstoffverbrauch, die offiziellen spezifischen CO₂-Emissionen und den offiziellen Stromverbrauch neuer Pkw entnommen werden. Dieser ist an allen Verkaufsstellen und bei der Deutschen Automobil Treuhand GmbH unentgeltlich erhältlich, sowie unter www.dat.de.