

Fahrzeug-Id: 28DS8FSS6 / 019728



**VW up! 1.0 MOVE *KLIMA
*SITZHZG *BLUETOOTH ***
999cm³, 48 kW (65 PS), Benzin
Kleinwagen, Schaltgetriebe, Blau

Preis: 10.880 €

Technische Daten

Preis	10.880 €
Fahrzeugzustand	Gebrauchtwagen
Fahrzeugtyp	Kleinwagen
Kilometerstand	44.234 km
Hubraum	999 cm ³
Leistung	48 kW (65 PS)
Kraftstoff	Benzin
Anzahl Sitzplätze	4
Anzahl Türen	2/3
Getriebe	Schaltgetriebe
Umweltplakette	03.2022
Erstzulassung	Blau
Farbe	Klimatisierung
Klimaanlage	Stoff
Innentyp	

Ausstattungsmerkmale

Klimatisierung
Garantie/Werksgarantie
Elektronisches Stabilitätsprogramm (ESP)
Antiblockiersystem (ABS)
Elektrische Wegfahrsperre
Elektrische Fensterheber
Servolenkung
Scheckheftgepflegt
Sitzheizung Vorne
hu-au-neu
Elektrische Seitenspiegel
Bluetooth
Bordcomputer
Freisprecheinrichtung
Tuner/Radio
Nebelscheinwerfer
Traktionskontrolle (ASR) u.v.m.

Beschreibung

Highlights:

- * Scheckheftgepflegt

Technik + Sicherheit:

- * 3-Zylinder-Ottomotor 1,0 l
- 48 kW

Multimedia:

- * 2 Lautsprecher

Assistenzsysteme:

- * Multifunktionskamera

Innen:

- * dash pad "black cube"

Sitze + Polster:

- * 2 Kopfstützen hinten
- absenkbar

Aussen:

- * Außenspiegelgehäuse und Türgriffe in Wagenfarbe

Scheinwerfer + Leuchten:

- * Gepäckraumbeleuchtung

Räder + Reifen:

- * Tire Mobility Set: 12-Volt-Kompressor und Reifendichtmittel

Sonstiges:

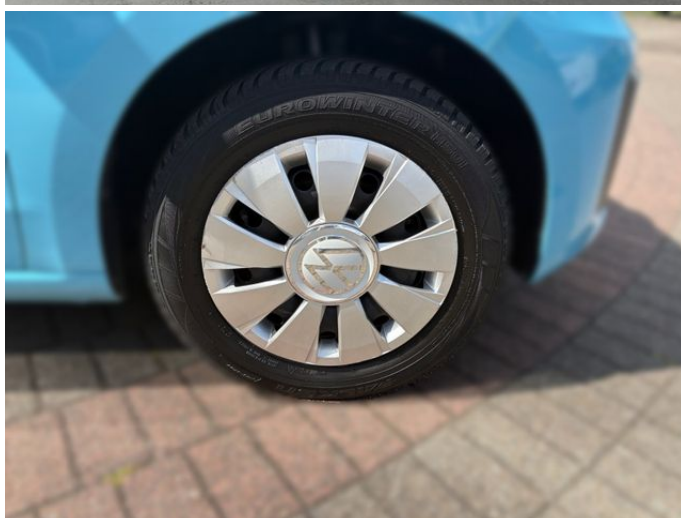
- * Gepäckraumauskleidung in Verbindung mit Soundsystem

Finanzierungsbeispiel:

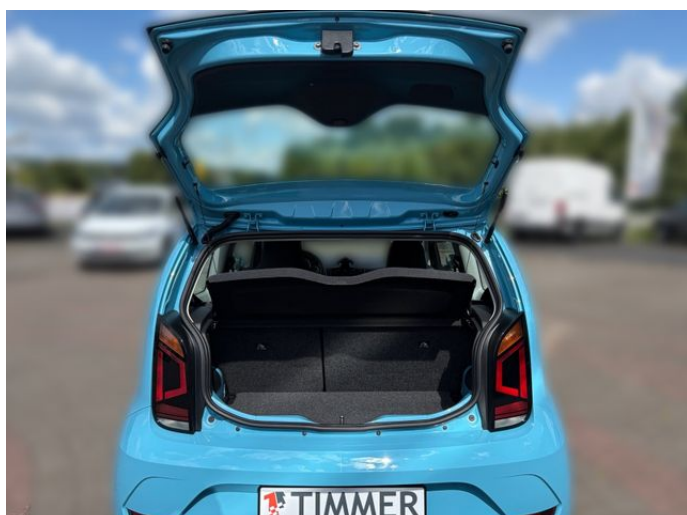
ACHTUNG PREISSENKUNG!

- Volkswagen AG
- Berliner Ring 2
- 38440 Wolfsburg
- Deutschland
- E-Mail: kundenbetreuung@volkswagen.de
- Telefon: +49-5361-9-0
- Web: https://www.volkswagen.de/idhub/content/dam/onehub_master/downloads/product-safety/volkswagen-sicherheitshinweise-de.pdf

Weitere Bilder







Alle Abbildungen zeigen Sonderausstattungen gegen Mehrpreis. Farben können abweichen. Solange der Vorrat reicht. Alle Angaben ohne Gewähr. Irrtümer, Änderungen und Zwischenverkauf vorbehalten.

^{DAT} Hinweis zu Kraftstoffverbrauch und CO₂-Emissionen: Die angegebenen Werte wurden nach dem vorgeschriebenen Messverfahren [VO (EG) 715/2007 und VO (EG) 692/2008 in der jeweils geltenden Fassung] ermittelt. Die Angaben beziehen sich nicht auf ein einzelnes Fahrzeug und sind nicht Bestandteil des Angebotes, sondern dienen allein zu Vergleichszwecken zwischen den verschiedenen Fahrzeugtypen.

Hinweis nach Richtlinie 1999/94/EG: Der Kraftstoffverbrauch und die CO₂-Emissionen eines Fahrzeugs hängen nicht nur von der effizienten Ausnutzung des Kraftstoffs durch das Fahrzeug ab, sondern werden auch vom Fahrverhalten und anderen nichttechnischen Faktoren beeinflusst. CO₂ ist das für die Erderwärmung hauptsächlich verantwortliche Treibhausgas. Weitere Informationen zum offiziellen Kraftstoffverbrauch und den offiziellen spezifischen CO₂-Emissionen neuer Personenkraftwagen können dem „Leitfaden über den Kraftstoffverbrauch, die CO₂-Emissionen und den Stromverbrauch neuer Personenkraftwagen“ entnommen werden, der bei uns oder unter www.dat.de unentgeltlich erhältlich ist. Für weitere Informationen siehe Pkw-Energieverbrauchskennzeichnungsverordnung – Pkw-EnVKV.

*Weitere Informationen zum offiziellen Kraftstoffverbrauch und zu den offiziellen spezifischen CO₂-Emissionen und ggf. zum Stromverbrauch neuer Pkw können dem Leitfaden über den offiziellen Kraftstoffverbrauch, die offiziellen spezifischen CO₂-Emissionen und den offiziellen Stromverbrauch neuer Pkw entnommen werden. Dieser ist an allen Verkaufsstellen und bei der Deutschen Automobil Treuhand GmbH unentgeltlich erhältlich, sowie unter www.dat.de.