

Fahrzeug-Id: 86GS8FMP / 041086



## VW up! 1.0 MOVE! \*KLIMA

\*TELEFON \*

999cm<sup>3</sup>, 44 kW (60 PS), Benzin  
Kleinwagen, Schaltgetriebe, Rot

**Preis: 9.850 €**



### Technische Daten

Preis	9.850 €
Fahrzeugzustand	Gebrauchtwagen
Fahrzeugtyp	Kleinwagen
Kilometerstand	42.297 km
Hubraum	999 cm <sup>3</sup>
Leistung	44 kW (60 PS)
Kraftstoff	Benzin
Anzahl Sitzplätze	4
Anzahl Türen	2/3
Getriebe	Schaltgetriebe
Umweltplakette	07.2020
Erstzulassung	Rot
Farbe	Klimatisierung
Klimaanlage	Stoff
Innentyp	

### Ausstattungsmerkmale

Klimatisierung  
Garantie/Werksgarantie  
Elektronisches Stabilitätsprogramm (ESP)  
Antiblockiersystem (ABS)  
Elektrische Wegfahrsperre  
Elektrische Fensterheber  
Servolenkung  
Scheckheftgepflegt  
hu-au-neu  
Bluetooth  
Bordcomputer  
Freisprecheinrichtung  
Tuner/Radio  
Traktionskontrolle (ASR)  
Start/Stop-Automatik  
Nichtraucherfahrzeug  
readyToDriveTr u.v.m.

### Beschreibung

#### Highlights:

- \* Garantie

#### Technik + Sicherheit:

- \* 3-Zylinder-Ottomotor 1,0 l
- 44 KW

#### Multimedia:

- \* 2 Lautsprecher

#### Assistenzsysteme:

- \* Multifunktionskamera

#### Innen:

- \* dash pad "black cube"

**Sitze + Polster:**

- \* 2 Kopfstützen hinten
- absenkbar

**Aussen:**

- \* Außenspiegel auf Fahrerseite konvex

**Scheinwerfer + Leuchten:**

- \* Gepäckraumbeleuchtung

**Räder + Reifen:**

- \* Tire Mobility Set: 12-Volt-Kompressor und Reifendichtmittel

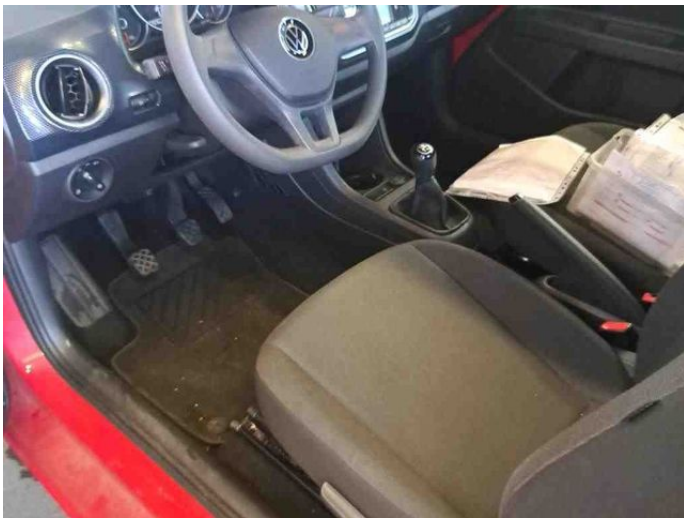
**Sonstiges:**

- \* Gepäckraumauskleidung in Verbindung mit Soundsystem

**Finanzierungsbeispiel:**

- Änderungen
- Zwischenverkauf und Irrtümer vorbehalten!

## Weitere Bilder



### UNSERE LEISTUNGEN

- Garantien
  - Inzahlungnahme
  - Finanzierung/ Leasing
  - Ersatzwagen
  - Versicherung
  - Probefahrt
- und vieles mehr...



Alle Gebrauchtwagen auf [www.auto-timmer.de](http://www.auto-timmer.de)



Alle Abbildungen zeigen Sonderausstattungen gegen Mehrpreis. Farben können abweichen. Solange der Vorrat reicht. Alle Angaben ohne Gewähr. Irrtümer, Änderungen und Zwischenverkauf vorbehalten.

<sup>DAT</sup> Hinweis zu Kraftstoffverbrauch und CO<sub>2</sub>-Emissionen: Die angegebenen Werte wurden nach dem vorgeschriebenen Messverfahren [VO (EG) 715/2007 und VO (EG) 692/2008 in der jeweils geltenden Fassung] ermittelt. Die Angaben beziehen sich nicht auf ein einzelnes Fahrzeug und sind nicht Bestandteil des Angebotes, sondern dienen allein zu Vergleichszwecken zwischen den verschiedenen Fahrzeugtypen.

Hinweis nach Richtlinie 1999/94/EG: Der Kraftstoffverbrauch und die CO<sub>2</sub>-Emissionen eines Fahrzeugs hängen nicht nur von der effizienten Ausnutzung des Kraftstoffs durch das Fahrzeug ab, sondern werden auch vom Fahrverhalten und anderen nichttechnischen Faktoren beeinflusst. CO<sub>2</sub> ist das für die Erderwärmung hauptsächlich verantwortliche Treibhausgas. Weitere Informationen zum offiziellen Kraftstoffverbrauch und den offiziellen spezifischen CO<sub>2</sub>-Emissionen neuer Personenkraftwagen können dem „Leitfaden über den Kraftstoffverbrauch, die CO<sub>2</sub>-Emissionen und den Stromverbrauch neuer Personenkraftwagen“ entnommen werden, der bei uns oder unter [www.dat.de](http://www.dat.de) unentgeltlich erhältlich ist. Für weitere Informationen siehe Pkw-Energieverbrauchskennzeichnungsverordnung – Pkw-EnVKV.

\*Weitere Informationen zum offiziellen Kraftstoffverbrauch und zu den offiziellen spezifischen CO<sub>2</sub>-Emissionen und ggf. zum Stromverbrauch neuer Pkw können dem Leitfaden über den offiziellen Kraftstoffverbrauch, die offiziellen spezifischen CO<sub>2</sub>-Emissionen und den offiziellen Stromverbrauch neuer Pkw entnommen werden. Dieser ist an allen Verkaufsstellen und bei der Deutschen Automobil Treuhand GmbH unentgeltlich erhältlich, sowie unter [www.dat.de](http://www.dat.de).